

# CHARLIES

Natural. Personal. Durable.

# GEURPROFIEL FRAGRANCE PROFILE

## BED OF ROSES

### TOP NOTES

- Bergamot
- Orange
- Clove Bud

### HEART NOTES

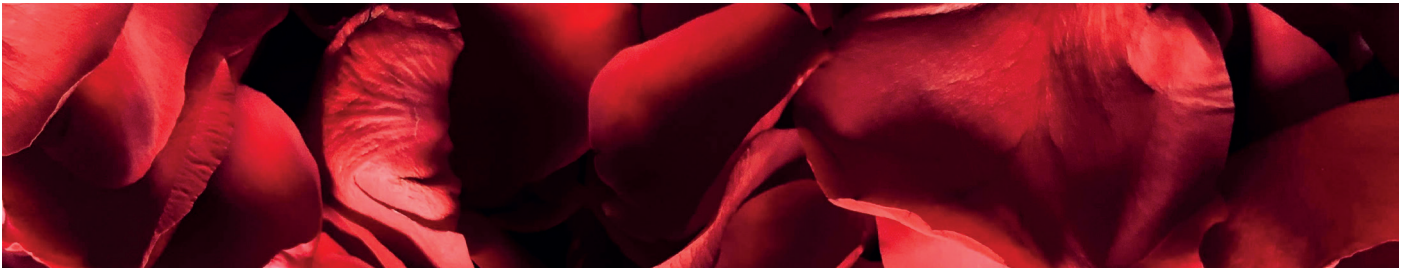
- Tea Rose
- Jasmine Tea
- Heliotrope Florette
- SleepScripts TM Complex

### BASE NOTES

- Vetiver
- Patchouli
- Tonka
- Amber
- Vanilla
- Cedarwood

### SCENT DESCRIPTION

The candles are lit, roses fill the air and everything feels soft and unhurried. Romantic, deep and warmly floral. The kind of evening you create for yourself, or share with someone special.



# CHARLIES

Natural. Personal. Durable.

# GEURPROFIEL FRAGRANCE PROFILE

## BED OF ROSES

### TOPNOTEN

- Bergamot
- Sinaasappel
- Kruidnagelknopn

### HARTNOTEN

- Theeroos
- Jasmijnthee
- Heliotroop bloemetje
- SleepScripts™-complex

### BASISNOTEN

- Vetiver
- Patchouli
- Tonkaboon
- Amber
- Vanille
- Cederhout

### GEURBESCHRIJVING

De kaarsen branden, de geur van rozen hangt in de lucht en alles voelt zacht en ontspannen aan. Romantisch, intens en warm bloemig. Het soort avond dat je voor jezelf creëert, of deelt met iemand bijzonder.

